



# Informe del Director

**Dijous 13 d'octubre de 2016**

**Sala Gran, Hospital Universitari de Bellvitge**

**Gabriel Capellá i Munar – Director IDIBELL**

Reunió de Junta de Patrons - 29 de Juliol de 2016

Reunió Comissió Delegada - 14 de Setembre de 2016

# 1 2 3 Índex

1. Relleu equip directiu. Convocatòria plaça de Director
2. Canvis composició Patronat i Comissió Delegada
3. Canvis organitzatius recerca
4. Memòria científica 2015
5. Tancament econòmic 2015
6. CMR[B] & IDIBELL
7. Outreach i mecenatge

# Índex

1. Relleu equip directiu. Convocatòria plaça de Director
2. Canvis composició Patronat i Comissió Delegada
3. Canvis organitzatius recerca
4. Memòria científica 2015
5. Tancament econòmic 2015
6. CMR[B] & IDIBELL
7. Outreach i mecenatge

# Convocatòria nou director IDIBELL

## Candidate profile:

IDIBELL is seeking applicants with a distinguished record of scientific excellence and the innovative thinking necessary to lead a dynamic organization. He/She should have a **PhD and MD degree**, a certain level of clinical background, experience in managing international research projects and certain knowledge in the field of Bio/Health companies in Catalonia. Further training in management will be highly valued.

## Selection of candidates:

The Board of trustees will be responsible for the final steps of the selection process and CERCA is delegated to manage all steps in this selection process.

# Convocatòria nou director IDIBELL

## Approximate Calendar

October 13 <sup>th</sup>	Call for applications opens deadline
November 11 <sup>th</sup>	Application deadline ends
November 28 <sup>th</sup>	List of prioritized candidates by SAB
December 23 <sup>rd</sup>	Short list of pre-selected candidates chosen by the ad hoc Commission
January (2017)	Appointment announced



# 1 2 3 **Índex**

1. Relleu equip directiu. Convocatòria plaça de Director
- 2. Canvis composició Patronat i Comissió Delegada**
3. Canvis organitzatius recerca
4. Memòria científica 2015
5. Tancament econòmic 2015
6. CMR[B] & IDIBELL
7. Outreach i mecenatge

# Canvis en la composició del Patronat



Generalitat de Catalunya  
Departament de Salut

**Antoni Comín**

Conseller  
**President**

**Antoni Andreu**

Direcció General Recerca i Innovació

**Jaume Reventós**

Direcció General Recerca i Innovació

**Montserrat Figuerola**

**Cristina Capdevila**

Representants HUB  
**Secretaria**

**Josep M<sup>a</sup> Vilà**

**Josep R. Germà**

Representants ICO



Generalitat de Catalunya  
Departament d'Economia  
i Coneixement

**Antoni Baiget**

Conseller  
**VP 1r**

**Arcadi Navarro**

Secretari Universitats i Recerca

**Francesc Subirada**

Director gral. de Recerca

**Iolanda Font de**

**Rubinat**

Subdirecció General de Recerca

**Lluís Rovira**

Director CERCA



UNIVERSITAT DE  
BARCELONA

**Dídac Ramínez**

Rector UB  
**VP 2n**

**Jordi Alberch**

Vicerector UB

**Jordi Codina**

Vicerector UB



Ajuntament de L'Hospitalet

**Núria Marín**

Alcaldesa de L'Hospitalet

# Canvis en la Comissió Delegada



Generalitat de Catalunya  
Departament de Salut

**Antoni Andreu**

Director gral. Recerca i Innovació

**President**



**Montserrat Figuerola**

Gerent Territorial ICS



**Josep R. Germà**

Director recerca ICO



Generalitat de Catalunya  
Departament d'Economia  
i Coneixement

**Francesc Subirada**

Director gral. de Recerca



**Lluís Rovira**

Director CERCA



UNIVERSITAT DE  
BARCELONA

**Jordi Alberch**

Vicerector

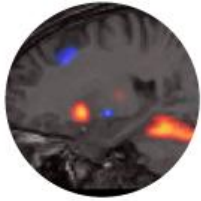


# 1 2 3 **Índex**

1. Relleu equip directiu. Convocatòria plaça de Director
2. Canvis composició Patronat i Comissió Delegada
- 3. Canvis organitzatius recerca**
4. Memòria científica 2015
5. Tancament econòmic 2015
6. CMR[B] & IDIBELL
7. Outreach i mecenatge

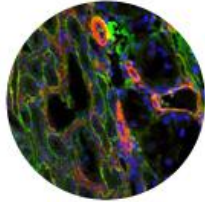
# Canvis en l'àrea científica

## ANTIGUES ÀREES CIENTÍFIQUES



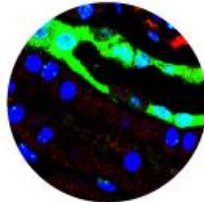
### Area 1

Cancer and  
Human  
Molecular  
Genetics



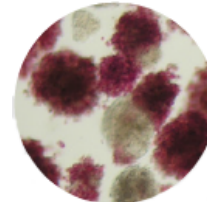
### Area 2

Neurosciences



### Area 3

Infectious  
Pathology and  
Transplants



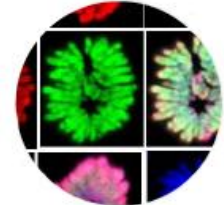
### Area 4

Growth Factors,  
Hormones and  
Diabetes



### Area 5

Inflammatory,  
Chronic and  
Degenerative  
Diseases



### Area 6

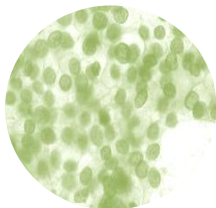
Epigenetics and  
Cancer Biology

# Canvis en l'àrea científica

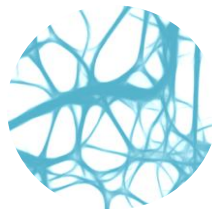
---

## NOVES ÀREES CIENTÍFIQUES

---



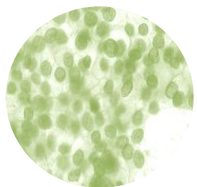
**CÀNCER**



**NEUROCIÈNCIES**



**MEDICINA  
TRANSLACIONAL**



## CÀNCER



DR RAMON SALAZAR



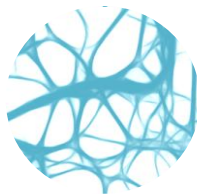
DR MANEL ESTELLER



DR XAVIER BOSCH

Oncologia  
Epigenètica  
Epidemiologia  
Salut pública

# NOUS PROGRAMES DE RECERCA



## NEUROCIÈNCIES



DR FRANCISCO CIRUELA

Neurociències

Diabetis  
Gens  
Cardiovascular i respiratori  
Digestiu  
Farmacogenètica  
Malaties infeccioses  
Transplantaments



## MED. TRANSLACIONAL



DR EDUARD MONTANYA



DRA VIRGINIA NUNES



DR ÀNGEL CEQUIER



DR JOSEP M. LLOP



DR JORDI CARRATALÀ

# Renovació Scientific Advisory Board



## **Ernest Arenas MD, PhD**

Professor of Stem Cell Neurobiology  
Chairman of the Department of  
Medical Biochemistry and Biophysics  
Karolinska Institute



## **Robert Sackstein MD, PhD**

Professor, Harvard Medical School Director,  
Program of Excellence in Glycosciences Physician,  
Brigham & Women's Hospital/Dana Farber Cancer  
Institute Boston, MA, USA



## **Paolo Gasparini MD, PhD**

Professor of Istituto di Ricovero e Cura a  
Carattere  
Scientifico maternoinfantile Burlo Garofolo



## **Ana Aranda PhD**

Professor of CSIC  
Departamento de Fisiopatología Endocrina y del  
Sistema Nervioso  
Instituto de investigaciones Biomédicas "Albert  
Sols"



## **Lisardo Boscà PhD**

Professor of CSIC  
Centro de Investigaciones Biomédicas Alberto  
Sols de Madrid



## **Sonia Martínez PhD**

Directora General de Innovación en Conselleria  
de Sanidad de la Xunta de Galicia

# Comitè científic intern

## COORDINADORS PROGRAMES CIENTÍFICS



RAMON  
SALAZAR



MANEL  
ESTELLER



XAVIER  
BOSCH



FRANCISCO  
CIRUELA



EDUARD  
MONTANYA



VIRGINIA  
NUNES



ÀNGEL  
CEQUIER



JOSEP M.  
LLOP



JORDI  
CARRATALÀ

## ALTRES MEMBRES



CRISTINA  
MUÑOZ



F. XAVIER  
MATIAS-GUIU



EVA  
GLEZ-SUÁREZ



RUTH DE  
DIEGO



MIGUEL Á.  
PUJANA



MERCÈ  
BARENYS



ORIO  
CASANOVAS



ÀNGEL  
RAYA

## MEMBRES COMITÈ DE DIRECCIÓ AMPLIAT



ÒSCAR  
MTEZ-TIRADO



JOSEP M.  
CRUZADO

## DIRECTOR



GABRIEL  
CAPELLÀ

## DIRECTOR CIENTÍFIC



J. MANUEL  
MENCHÓN

# Comitè científic intern

- Monitorització **seguiment investigadors Tenure-Tracks**
- Participació en la **definició del d'avaluació de grups IDIBELL**
- Participació en la definició dels **criteris prioritació FI-AGAUR**
- Assessorament **entrada de nous grups IDIBELL**
  - Julian Cerón: Modeling human diseases in *C. elegans*
  - Xavier Matias Guiu: Gynecologic Cancer Group
  - Jordi Bruna: Neuro-Oncology Unit
  - Mercè Barenys i M<sup>a</sup> Antonia Perelló: Functional and motor gastrointestinal disorders
  - Francesc Viñals: Molecular signaling in Cancer
  - Josep Maria Aran: Immune-inflammatory Processes and Gene Therapeutics

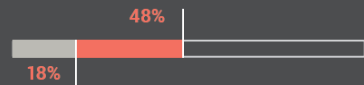
# Índex

1. Relleu equip directiu. Convocatòria plaça de Director
2. Canvis composició Patronat i Comissió Delegada
3. Canvis organitzatius recerca
4. **Memòria científica 2015**
5. Tancament econòmic 2015
6. CMR[B] & IDIBELL
7. Outreach i mecenatge



# Resum memòria 2015

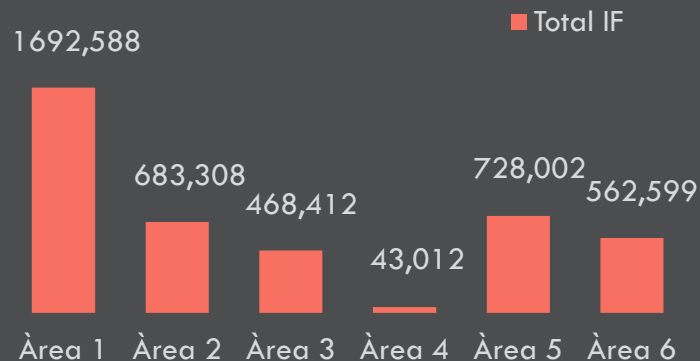
FIRST QUARTILE  
PRIMER QUARTIL · PRIMER CUARTIL



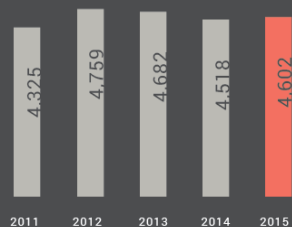
FIRST DECIL  
PRIMER DECIL · PRIMER DECIL

## 888

**SCIENTIFIC PUBLICATIONS**  
PUBLICACIONS CIENTÍFIQUES (IF)  
PUBLICACIONES CIENTÍFICAS (IF)



AVERAGE IMPACT FACTOR 2011 - 2015



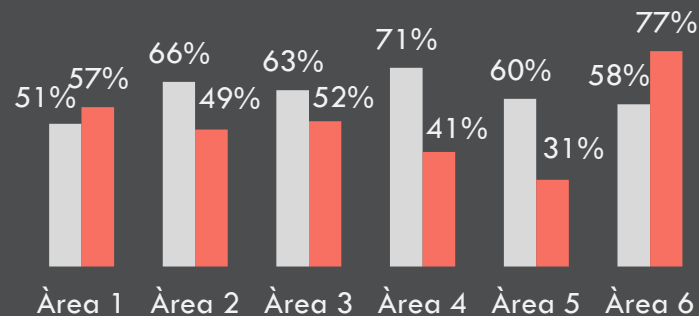
## 4,642

**AVERAGE IMPACT FACTOR**  
FACTOR D'IMPACTE MITJÀ  
FACTOR DE IMPACTO MEDIO

## 4090,012

TOTAL IMPACT FACTOR 2015  
FACTOR D'IMPACTE TOTAL 2015  
FACTOR DE IMPACTO TOTAL 2015

■ % Articles liderats ■ % Articles Q1



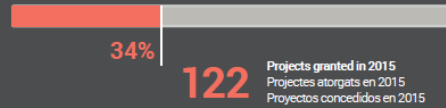
## RESEARCH PROJECTS AND GRANTS

PROJECTES I AJUDES DE RECERCA · PROYECTOS Y AYUDAS DE INVESTIGACIÓN



# 364

Projects and current research grants  
Projectes i ajuts de recerca vigents  
Proyectos y ayudas de investigación vigentes

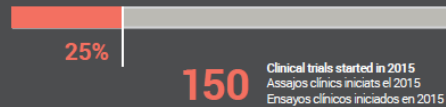


## CLINICAL TRIALS · ASSAJOS CLÍNICOS 3 ENSAYOS CLÍNICOS



# 593

Ongoing clinical trials  
Assajos clínics actius  
Ensayos clínicos activos

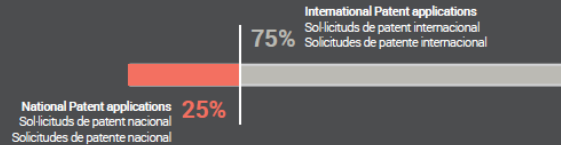


## PATENTS · PATENTS · PATENTES



# 12

Patent applications  
Sol·licituds de patent  
Solicitudes de patente



## TRANSFER AGREEMENTS AND SPIN-OFF

ACORDS DE LLICÈNCIA I SPIN-OFF · ACUERDOS DE LICENCIA Y SPIN-OFF



# 19

Transfer Agreements  
Acords de llicència  
Acuerdos de licencia

# 3

Active spin-offs  
Spin-offs actives  
Spin-offs activas

# 1

Spin-off created in 2015  
Spin-off creada el 2015  
Spin-off creada en 2015

## REFERÈNCIA CATALUNYA (Informe Biocat 2015)

- IDIBELL 1 dels 42 Centres de Recerca
- IDIBELL representa el:
  - 10% de les publicacions a Catalunya
  - 5% de les Spin off Catalanes
  - 27% de les Patents àmbit Bio a Catalunya

# Definició criteris avaluació grups

**Criteris avaluació:** S'ha pres com a base el Polinomi de Recerca.

<b>1. Producció científica 40%</b>	
1.2.	Nombre anual d'articles o revisions originals indexades ISI <b>25%</b>
1.3.	Nombre anual d'articles i revisions en revistes 1r quartil (ISI) <b>10%</b>
1.4.	Mitjana de cites per document indexat (darrers 3 anys. ISI) <b>5%</b>
<b>2. Fons captats 35%</b>	
2. 1. Despesa anual executada (auditada) de fons captats competitiu en € <b>20%</b>	
2.1.1	Estatals públics o privats (exclosos assajos clínics finançats per la indústria, contractes i donacions)
2.1.2	Europeus o internacionals públics o privats
2.2. Despesa anual executada (auditada) de fons captats no competitiu en € <b>15%</b>	
2.2.1	Assajos clínics, contractes indústria, regalies
2.2.2	Donacions filantròpiques
<b>3. Translació i transferència 13%</b>	
3.1.	Nombre anual de guies de pràctica clínica publicades en revistes indexades o documents institucionals elaborats per agències internacionals
3.2.	Nombre anual de patents llicenciades/transferides externament
3.3.	Nombre anual de <i>spin-off</i> i <i>start-up</i> creades
<b>4. Investigadors captats competitiuament 7%</b>	
4.1.	Nombre de Marie Curie, Starting and Advanced grant de l'ERC, ICREA, ISIS, Ramón y Cajal, Miguel Servet, Sara Borrell, Río Hortega, estabilitzats del període
<b>5. Altres criteris de qualitat 5%</b>	
5.1.	Nombre de premis, tesis europees, grups acreditats per AGAUR o pertanyents a RETICS, CIBER, CAIBER i que no siguin redundants i del període

# Definició criteris avaluació grups

1. **Avaluació quantitativa** (sobre 100 punts) la puntuació s'atorga respecte del valor promig (o mitjana aritmètica) de la institució i en proporció fins a un màxim de 1,5 vegades el valor promig (puntuació màxima).

**Criteri de Normalització: nombre de IPs (projectes competitius actius, projectes no competitius actius, AACC facturant - fins a Fase 3)**

<b>Producció Científica *</b>	<b>40</b>
Nombre articles indexats en Q2 i Q1	10
Nombre d'articles indexats en Q1	10
Nombre d'articles indexats en DEC1	10
Mitjana de cites per document indexat (darrers 4 anys)	10

<b>Fons captats #</b>	<b>35</b>
Fons captats Competitivament	15
Internacionalització de projectes competitius ##	5
Fons captats No Competitius	15

<b>Transferència i translació</b>	<b>15</b>
Guies de Pràctica Clínica publicades <sup>^</sup>	
Patents (o know-how) llicenciades ' <sup>'</sup>	10
Spin-off creades i en actiu ''	
Contractes amb empreses (col·laboratius; s'exclouen AACC) '''	
<b>Captació de fons a través d'activitat de transferència ^^</b>	<b>5</b>

<b>Atracció de talent i formació</b>	<b>10</b>
Nombre d'investigadors captats competitivament	5
Tesis defensades seguint els estàndards IDIBELL**	5
Pertinença a grups CIBER, RETICS o SGR (màxim dos punts)	^^^

# Definició criteris avaluació grups

**2. Avaluació Qualitativa.** L'avaluació qualitativa dels grups pretén complementar la informació quantitativa. A continuació es detallen aspectes que es consideren rellevants per dur a terme l'avaluació qualitativa.

## **Producció científica**

- Progressió. Estratègia de publicacions. Sinèrgies internes. Ús de tècniques innovadores. Coherència del grup

## **Transferència i translació**

- Interacció amb grups de perfil clínic. Transferència/llicència d'ítems científics. Cultura d'aplicació. Projectes públic-privats. Organització de congressos. Generació d'eines web d'accés lliure.

## **Atracció de Talent i Formació**

- Oferta constant d'investigadors amb formació (pre i postdocs). Gestió independent de projectes. Marge per a la progressió/estabilització d'investigadors. Trajectòria dels investigadors pre-doctorals que s'han format dins el grup. Col·laboració en consorcis nacionals i/o internacionals

## **Gestió general i institucional**

- Estructura organitzativa clara. Anàlisi DAFO amb conseqüències organitzatives. Participació en accions i estratègies institucionals (comitès, grups de treball, comissions, etc.)

## **Outreach**

# Seguiment Tenure Track

L'objectiu d'aquestes reunions és acompanyar aquest col·lectiu d'investigadors en el seu procés fins a l'obtenció de l'estabilització i continuïtat dins la institució.



**CRISTINA  
MUÑOZ**



**NÚRIA  
LLOBERAS**



**ÒSCAR  
MTEZ-TIRADO**



**JULIÁN  
CERÓN**



**CARLES  
SORIANO**



**XAVIER  
ALTAFAJ**



**STEPHANE  
FOURCADE**



**ESTELA  
CÁMARA**

**ANA MARIA  
SOLÁ**



**ÁLVARO  
AYTÉS**



**RAÚL  
ZAMORA**

# Ombudsman



**DR XAVIER BOSCH**  
Ombudsman



[ombudsman@idibell.cat](mailto:ombudsman@idibell.cat)

- Media entre investigadors per **conflictes científics**
- Assegura la **integritat en la recerca** de la institució
- Assessora de forma confidencial en dubtes relacionats amb la **gestió de la ciència i de carrera professional**
- Garanteix la **independència** respecte altres òrgans institucionals, la **confidencialitat** de les seves actuacions, l'**experiència** contrastada en el món científic i la gestió del mateix



**DR FRANCISCO M. TORRES**

Secretari Ombudsman

A setembre de 2016, l'oficina de l'Ombudsman:

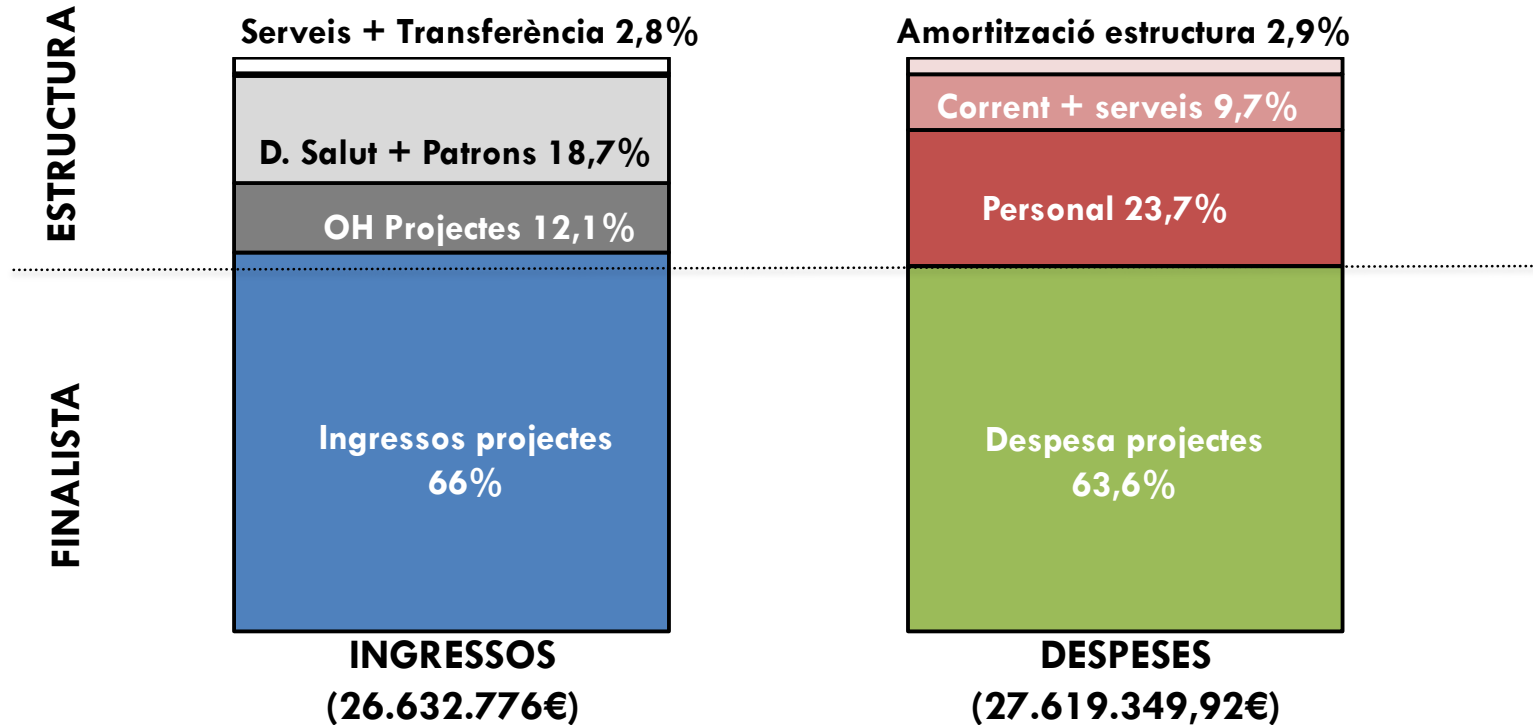
- Ha organitzat la **I Jornada Ombudsman de Catalunya** a l'IDIBELL
- Ha mediat en **2 conflictes interns** a l'IDIBELL.

# 1 2 3 **Índex**

1. Relleu equip directiu. Convocatòria plaça de Director
2. Canvis composició Patronat i Comissió Delegada
3. Canvis organitzatius recerca
4. Memòria científica 2015
- 5. Tancament econòmic 2015**
6. CMR[B] & IDIBELL
7. Outreach i mecenatge



# Anàlisi pressupost IDIBELL – Tancament '15



# Anàlisi pressupost IDIBELL – Tancament '15

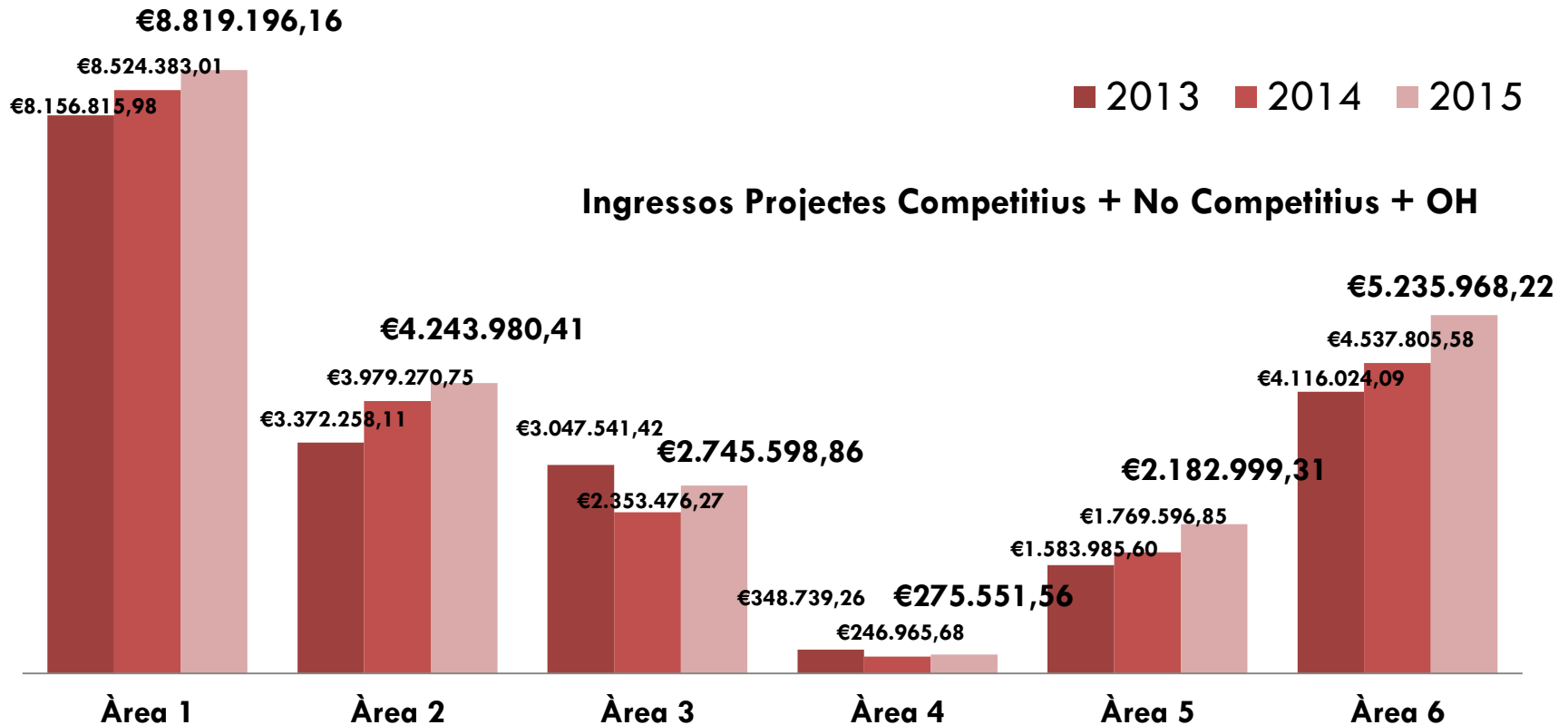
<b>TOTAL INGRÉS</b>	<b>2015</b>	<b>%</b>
<b>Ingressos Projectes</b>	<b>17.577.301,28 €</b>	<b>66,0%</b>
<b>OH Projectes</b>	<b>3.229.788,51 €</b>	<b>12,1%</b>
<b>Departament de Salut + Patrons</b>	<b>4.980.303,60 €</b>	<b>18,7%</b>
<b>Altres Ingressos</b>	<b>111.321,33</b>	<b>0,4%</b>
<b>Ingressos Serveis* i Transferència</b>	<b>734.061,87 €</b>	<b>2,8%</b>
<b>Total Ingrés</b>	<b>26.632.776,59 €</b>	<b>100%</b>

(\*) Inclou ingrés / despesa de la Unitat de Diagnòstic Genètic Molecular

<b>TOTAL DESPESA</b>	<b>2015</b>	<b>%</b>
<b>Despesa Projectes</b>	<b>17.569.024,22 €</b>	<b>63,6%</b>
<b>Amortització Finalista</b>	<b>17.252,07 €</b>	<b>0,1%</b>
<b>Personal*</b>	<b>6.541.433,65 €</b>	<b>23,7%</b>
<b>Despesa Corrent + Serveis*</b>	<b>2.681.525,64 €</b>	<b>9,7%</b>
<b>Amortització Estructura</b>	<b>810.114,34 €</b>	<b>2,9%</b>
<b>Total Despesa</b>	<b>27.619.349,92 €</b>	<b>100%</b>

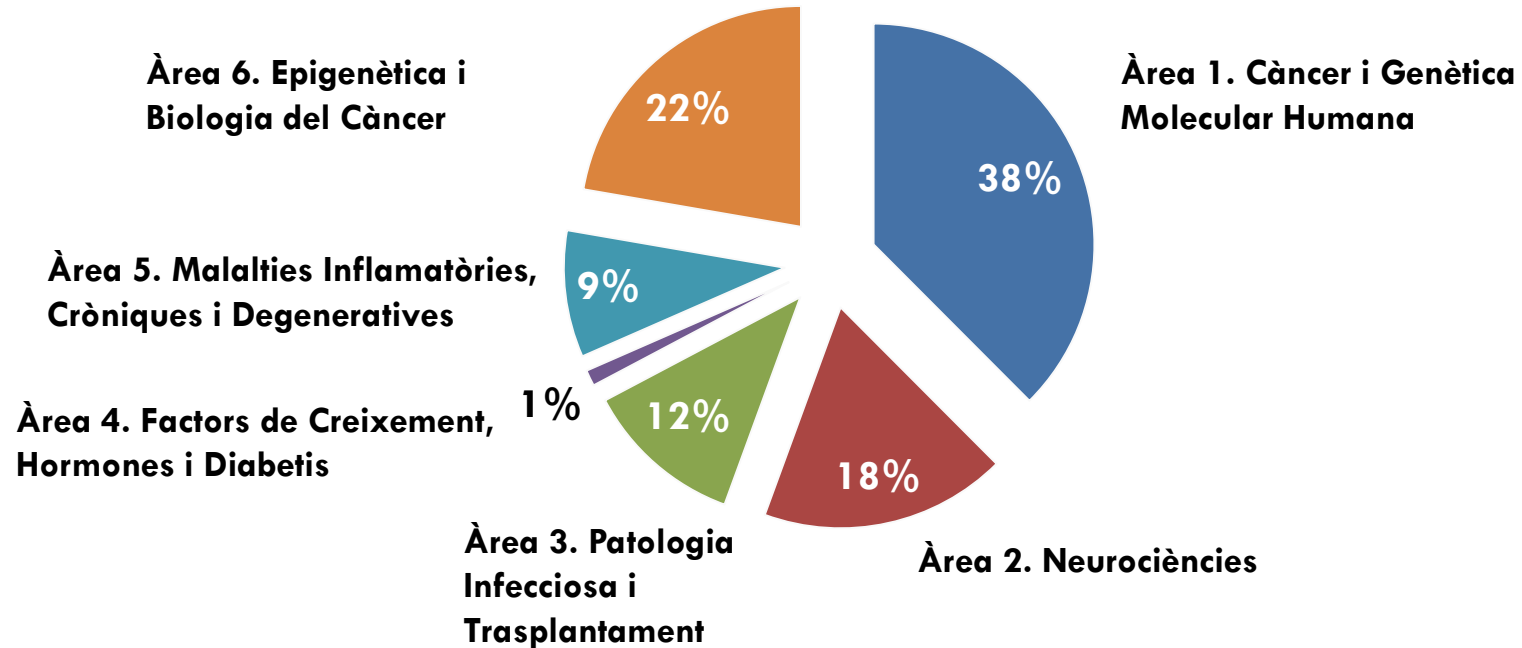
**Resultat (2015) -986.573,33 €**

# Ingressos – Àrees

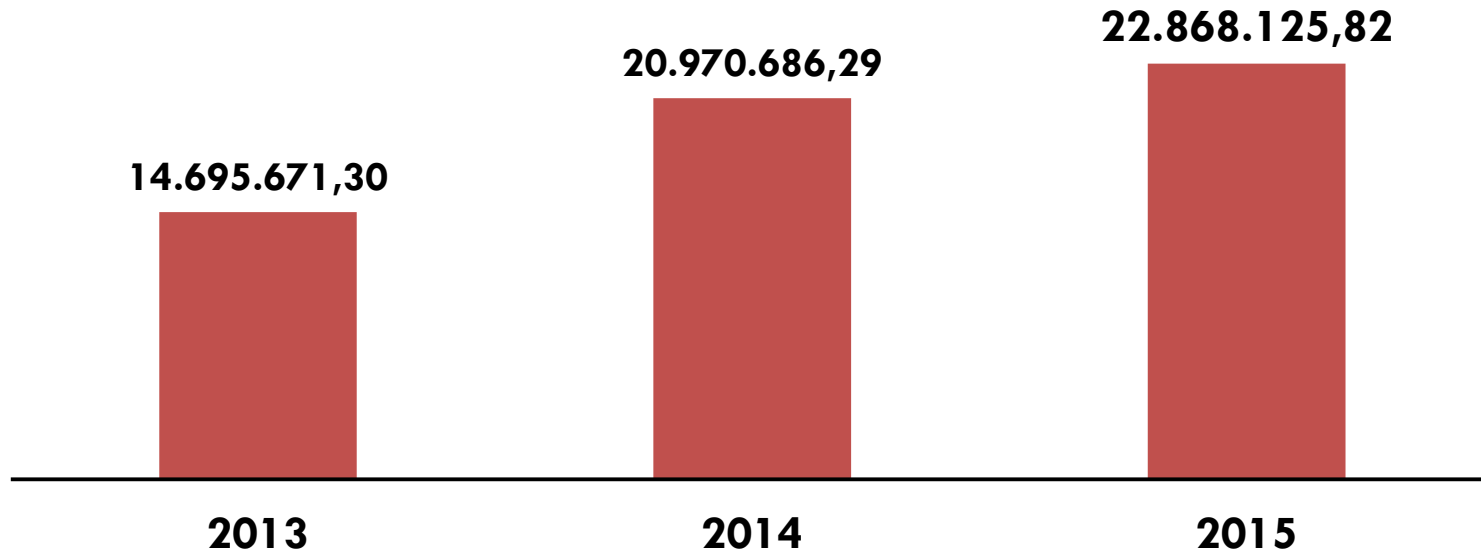


# Ingressos – Àrees antigues

**Ingressos Projectes Competitius + No Competitius + OH**



# Fons aixecats 2013-2015



\*Inclou: fons aixecats per projectes competitius, projectes no competitius, AACC i serveis, llicències i donacions

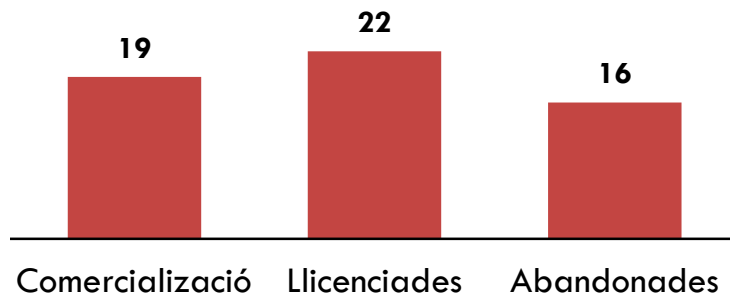
# Highlights projectes 2016

- ERC PoC – EPIPHARM - Manel Esteller
- PIE (ISCIII) - Sílvia de Sanjosé
- H2020 - ANTI-SUPERBUGS PCP - Enric Limón
- FEDER 2015 - S19 Espais IDIBELL - CMRB

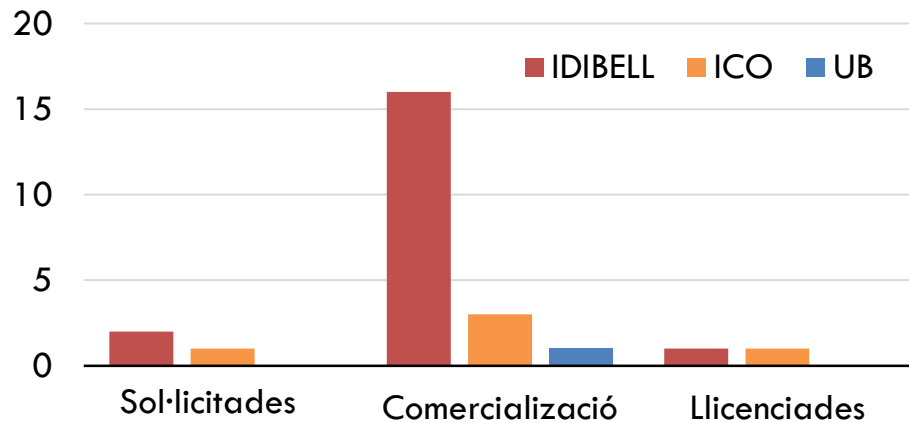


# Anàlisi Patents IDIBELL

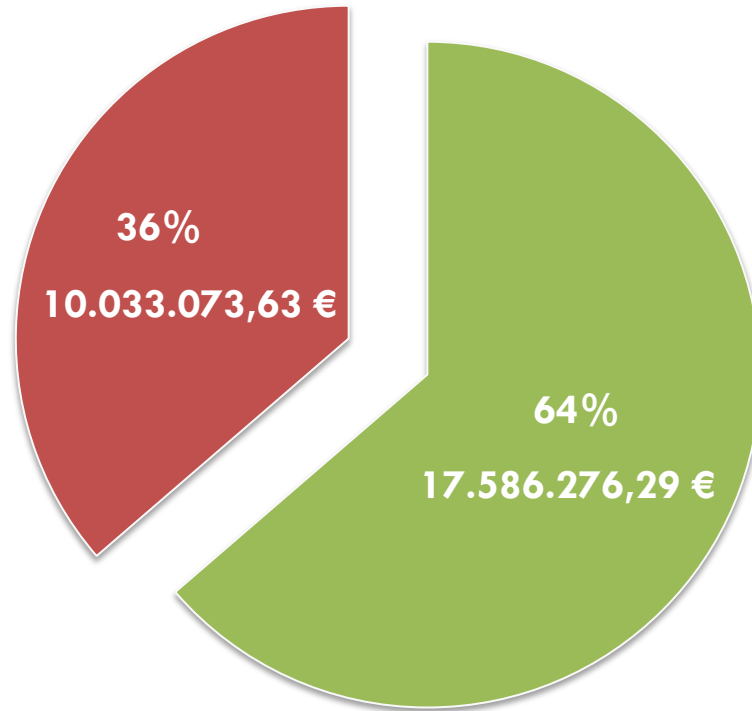
**57** PATENTS IDIBELL  
ACUMULADES



ACTIVITAT PATENTS (2n semestre 2016)



# Pressupost 2016 – despesa

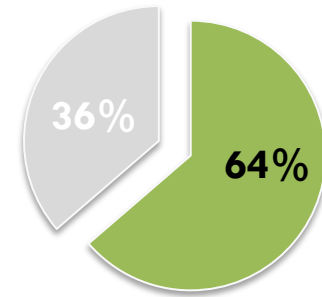
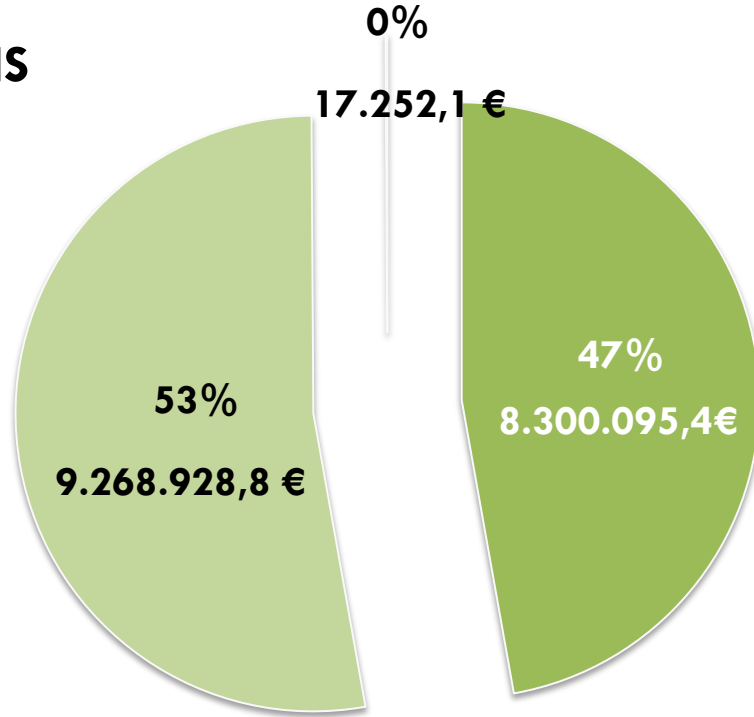


- **Despesa Fons Aliens (projectes)**
- **Despesa Fons Propis (estructura)**



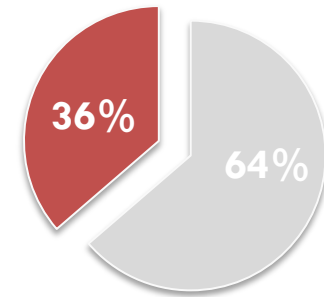
# Pressupost 2016 – despesa

## FONS ALIENS

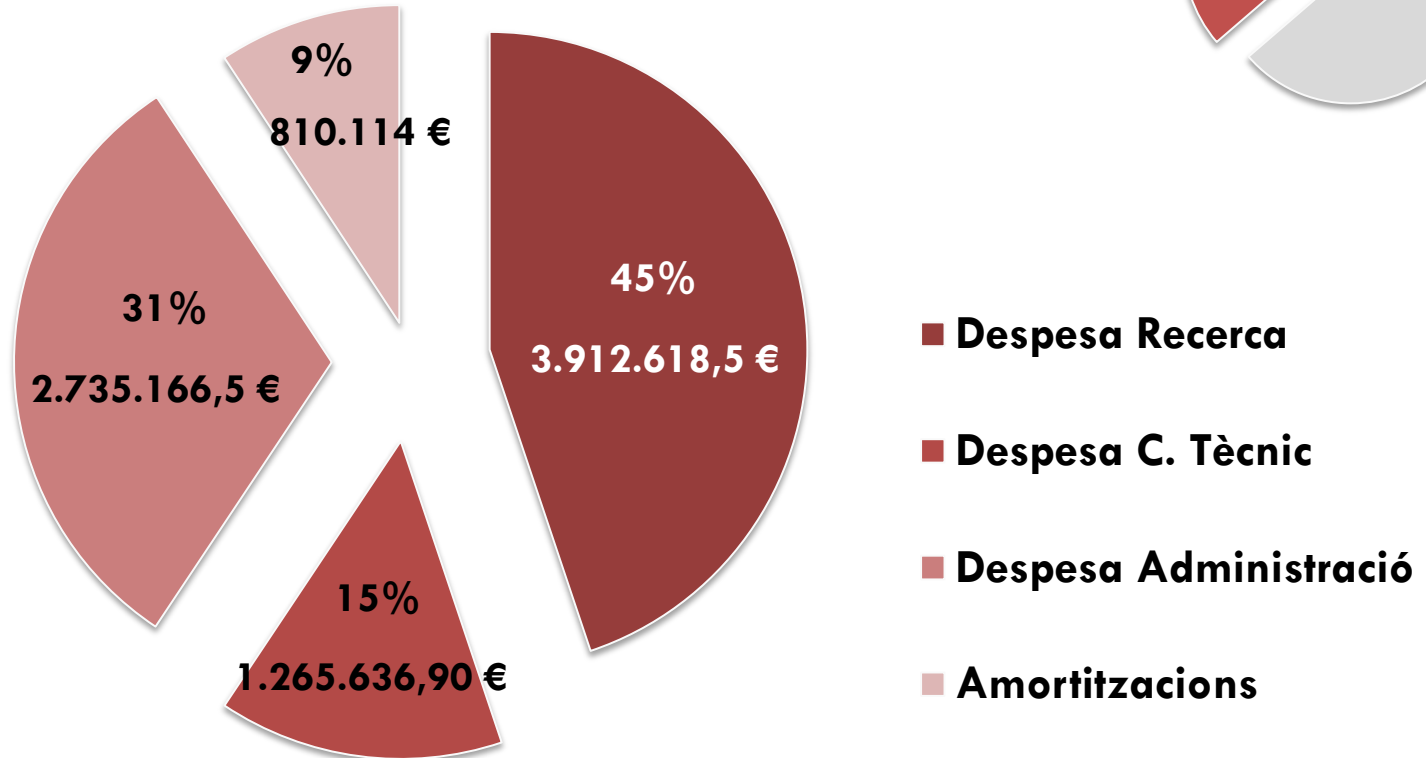


- Despesa Personal Projectes
- Despesa Corrent + Serveis Projectes
- Amortització Projectes

# Pressupost 2016 – despesa



## FONS PROPIS



La despesa inclou; personal + bens i serveis (lloguer espais i manteniment)

# Anàlisi pressupost estructura personal recerca

		<b>PERSONAL*</b>		<b>CORRENT + SERVEIS**</b>
	<b># Pers.</b>	<b>Pressupost 16 (€)</b>		<b>Tancament 15 (€)</b>
<b>TENURE-TRACK</b>	11	92.201,37 €		- €
<b>GENÈTICA</b>	13	531.307,65 €		143.211,80 €
<b>LMC</b>	5	160.449,78 €		46.864,92 €
<b>LOM</b>	10	410.842,45 €		165.981,57 €
<b>PEBC</b>	37	1.553.348,32 €		424.576,53 €
<b>HUB</b>	3	103.998,58 €		- €
<b>LRTs (ICO)</b>	2	86.905,86 €		- €
<b>BEQUES PREDOCTORALS</b>	10	192.929,64 €		- €
<b>TOTAL RECERCA</b>	<b>90</b>	<b>3.131.983,65 €</b>	<b>11,2 %</b>	<b>780.634,82 €</b>

\* Pressupost 2016 despesa personal

\*\* Pressupost 2015 despesa corrent i serveis (lloguer espais, manteniment, etc)

# Anàlisi pressupost estructura personal recerca

<b>ESTIMACIÓ COSTOS PERSONAL SOCIS</b>	<b># Pers.</b>	<b>Pressupost 16 (€)</b>
ICO ( Dedicació 100% o 25%)	77	1.425.000,00 €
HUB (Dedicació 15%)	152	1.368.000,00 €
UB (Dedicació 40%)	51	1.224.000,00 €
VILADECANS (Dedicació 15%)	11	99.000,00 €
<b>TOTAL</b>	<b>291</b>	<b>4.116.000,00 €</b>

<b>COSTOS PERSONAL ESTRUCTURAL IDIBELL</b>	<b># Pers.</b>	<b>Pressupost 16 (€)</b>
<b>PERSONAL SOCIS</b>	<b>291</b>	<b>4.116.000,00 €</b>
<b>PERSONAL (F)IDIBELL</b>	<b>90</b>	<b>3.131.983,65 €</b>
<b>TOTAL</b>	<b>381</b>	<b>7.247.983,65 €</b>

*Per l'estimació de costos de personal dels socis s'han considerat únicament els costos dels Investigadors principals (projectes competitius i projectes no competitius). El % de dedicació s'indica en cadascun dels casos. S'ha estimat com a salari promig 60.000€*

# Anàlisi pressupost estructura Administració i Plataformes

	PERSONAL		CORRENT + SERVEIS		
	# Pers.	Pressupost 16 (€)		Tancament 15 (€)	
Direcció General	6	271.816,05 €		72.323,94 €	
Direcció de Gestió	35	1.192.752,07 €		421.889,67 €	
Recursos Humans	4	160.181,54 €		48.215,96 €	
Desenvolupament Negoci i Innovació	14	399.231,40 €		168.755,87 €	
<b>ADMINISTRACIÓ</b>	<b>59</b>	<b>2.023.981,07 €</b>	<b>7,3%</b>	<b>711.185,44 €</b>	<b>3%</b>
Plataformes	18	474.534,60 €		583.889,85 €	
Suport recerca clínica	10	189.044,91 €		18.167,54 €	
<b>CIENTIFICOTÈCNIC</b>	<b>28</b>	<b>663.579,51 €</b>	<b>2,4%</b>	<b>602.057,39 €</b>	<b>2%</b>
<b>TOTAL</b>	<b>87</b>	<b>2.687.560,57 €</b>	<b>10%</b>	<b>1.313.242,83 €</b>	<b>5%</b>

\* Pressupost 2016 despesa personal

\*\* Pressupost 2015 despesa corrent i serveis (lloguer espais, manteniment, etc)

# Anàlisi pressupost estructura IDIBELL – Devolucions fons 2013-2015

Total Ingressos finalistes del període (2013-2015) = 58,5M€

## RESUM DEVOLUCIÓ DE FONTS (2013-2015)

	Sense sobrecàrrec	IP	IDIBELL	TOTAL
Traspàs Projecte	202.768,98			202.768,98
Renúncia Projecte		175.253,35		175.253,35
No execució Projecte		752.854,22	48.208,43	801.062,65
Intensificacions (ICS/ISCiii)			26.925,75	26.925,75
Mala Justificació Projectes		27.155,76	93.866,70	121.022,46
Altres		18.233,07		18.233,07
<b>Total</b>	<b>202.768,98</b>	<b>973.496,40</b>	<b>169.000,88</b>	<b>1.345.266,26</b>

## RESUM INTERESSOS DE DEMORA (2013-2015)

Préstec			110.122,22	110.122,22
Projectes			113.023,78	113.023,78
<b>Total</b>			<b>223.146,00</b>	<b>223.146,00</b>

# Anàlisi pressupost estructura IDIBELL – idees clau

- Bona capacitat de guanyar projectes competitius i no competitius
- Refer les anàlisis segons les noves àrees i programes
- Anàlisi pressupost estructural: Administració, Plataformes i Suport directe àrees
- Continuar amb l'anàlisi de retorns i interessos de demora

# 1 2 3 Índex

1. Relleu equip directiu. Convocatòria plaça de Director
2. Canvis composició Patronat i Comissió Delegada
3. Canvis organitzatius recerca
4. Memòria científica 2015
5. Tancament econòmic 2015
6. **CMR[B] & IDIBELL**
7. Outreach i mecenatge



# CMR[B] & IDIBELL

## Cronograma projecte d'obres (setmanes)

- **Licitació obres**

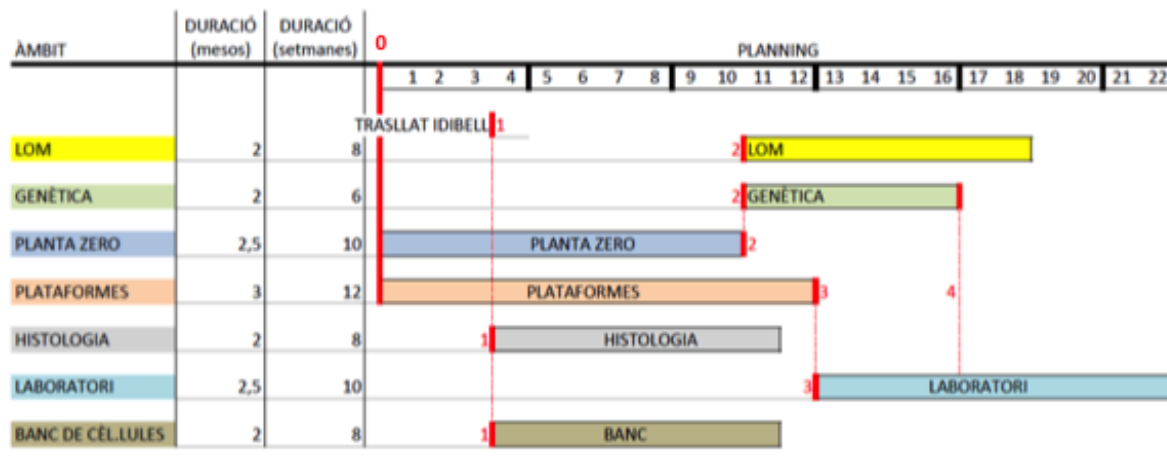
5 d'Agost 2016

- **Inici de les obres:**

15 de Gener 2017

- **Arribada prevista del CMR[B] a l'IDIBELL:**

1 de juny 2017



- **Viabilitat econòmica del projecte**

- Acord Govern – 6 Octubre 2015 = 1.650.000€ (en concepte d'adequació d'espais)
- FONS FEDER S-19 CONCEDITS = 3.410.000 € (50% Cofinançament)
- Impacte negatiu retard obres en els comptes del CMRB > Lloguers espais PRBB (1,5M€)

# CMR[B] & IDIBELL

CMR[B]<sup>R</sup>

Centre de Medicina Regenerativa de Barcelona  
Centro de Medicina Regenerativa de Barcelona  
Center of Regenerative Medicine in Barcelona

- **Conveni marc integració CMRB – IDIBELL (Desembre 2016)**
- **Sinèrgies presents:**
  - Magda Martí (Directora de Gestió CMRB-IDIBELL)
  - Mercè Martí (Cap CMRB-IDIBELL Core Facilities)
  - Carme Casal (Microscopia Òptica CMRB-IDIBELL)
- **Sinèrgies futures:**
  - Programa de Medicina regenerativa
  - Core Facilities CMRB-IDIBELL
  - Espais comuns laboratoris



# 1 2 3 Índex

1. Relleu equip directiu. Convocatòria plaça de Director
2. Canvis composició Patronat i Comissió Delegada
3. Canvis organitzatius recerca
4. Memòria científica 2015
5. Tancament econòmic 2015
6. CMR[B] & IDIBELL
7. Outreach i mecenatge



escolab



La Marató 3

# Outreach

**EDUQUEM**



**ENS APROPEM**



**SUMEM**



**COMPARTIM**



**DIVULGUEM**



# Mecenatge

- **“Friendraising”**: Accions de sensibilització, arrelament al territori i promoció de la solidaritat amb la recerca
- **Filantropia**: acostament a
  - Teixit empresarial (Hospitalet, Baix Llobregat...)
  - Fundacions i associacions de pacients



# Per acabar...

1. Relleu equip directiu. Convocatòria plaça de Director
2. Canvis composició Patronat i Comissió Delegada
3. Canvis organitzatius recerca
4. Memòria científica 2015
5. Tancament econòmic 2015
6. CMR[B] & IDIBELL
7. Outreach i mecenatge



Moltes gràcies!

[www.idibell.cat](http://www.idibell.cat)

@idibell\_cat

IDIBELL   
Institut d'Investigació Biomèdica de Bellvitge





# Pressupost - despesa

**Recerca 780.634 €**

**(3%)**

**C.Tècnic 602.057 € (2%)**

**Administració 711.185 €**

**(3%)**

*C+S UDGM (2015) – 97.644 €*

*Co-finançaments (2015) – 379.769 €*

*Espais HUB – 96.714 €*

**Recerca – 3.131.984 €**

**(11%)**

**C.Tècnic – 663.579 €**

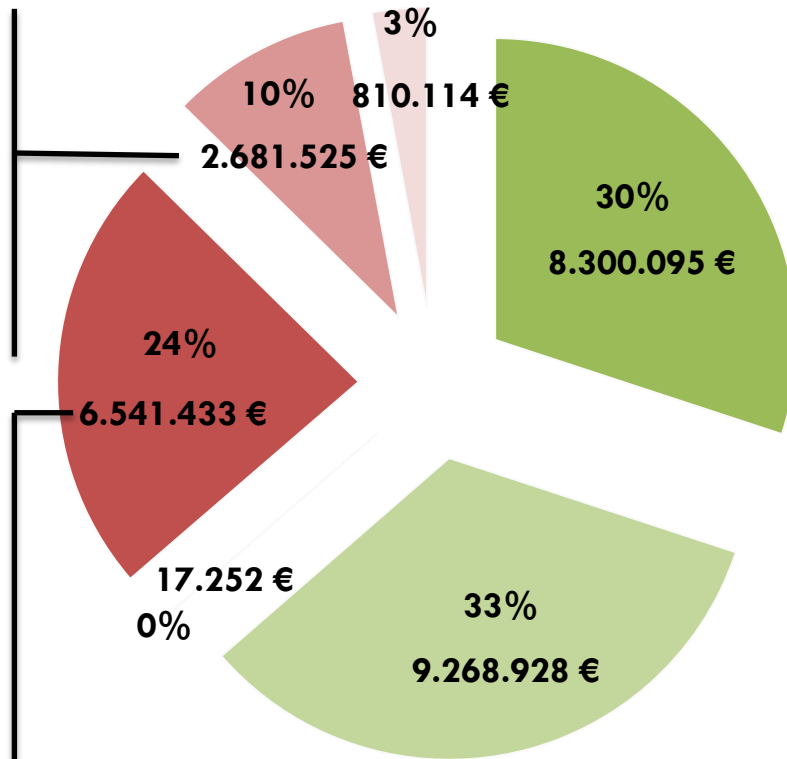
**(2,4%)**

**Administració – 2.023.981 €**

**(7,3%)**

*P. Convenis ICO – 238.101 €*

*P. UDGM (2015) – 542.372 €*



■ Despesa Personal Projectes

■ Despesa Corrent + Serveis Projectes

■ Amortització Projectes

■ Personal Estructura \*

■ Despesa Corrent + Serveis Estructura \*

■ Amortització Estructura

\* Pressupost 2016